



O JOGO

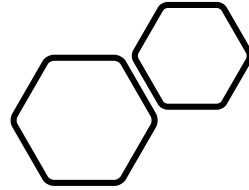


2 A 6 JOGADORES
12 A 17 ANOS

ATENÇÃO, antes de olhar o conteúdo do jogo (cartas, tabuleiro), inicialmente, observem este manual, de preferência juntos, em voz alta e sigam suas instruções cuidadosamente.

O jogo de tabuleiro “Evolução do EU”, traz ao público-alvo, de maneira divertida e dinâmica, uma proposta de relações sociais, cooperação dos grupos e a identificação de pertencimento nesse processo de transição da adolescência, uma vez que ele busca os aprendizados necessários para saber lidar e construir sua identidade.





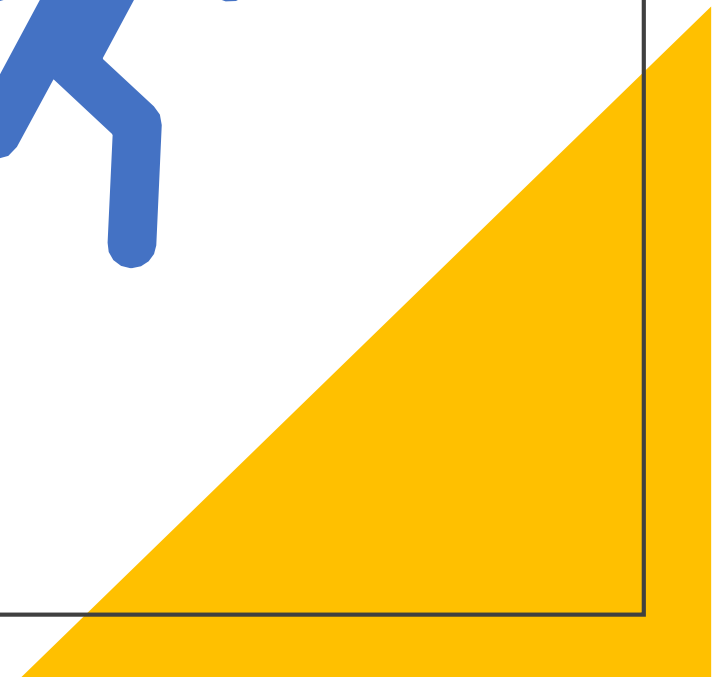
Síntese:

Drible os outros jogadores e seja o primeiro a alcançar a linha de chegada (Fim).

Para isso: Enfrente os desafios, desvende seus mistérios e responda o máximo de perguntas possíveis.

IMPORTANTE

Não espiem as cartas do jogo antes de seu início. Esperem até a decisão dos jogadores sobre o leitor das cartas e aí sim poderão fazer!





COMPONENTES

- 1 TABULEIRO
- 1 DADO DE 6 LADOS
- 6 PINOS COM CORES SORTIDAS
- 72 CARTAS
 - 30 CARTAS ROSA
 - 27 CARTAS AZUL
 - 15 CARTAS VERDE



PREPARAÇÃO DO JOGO

Coloquem o tabuleiro, as cartas e as peças sobre a mesa. Separem as cartas de acordo com seus grupos de cores, em três pilhas, umas sobre as outras. Deixe as cartas viradas com os enunciados para baixo. Não olhem para a frente das cartas, por enquanto.



Detalhamento do Jogo:

Antes do início, os jogadores se reunirão em volta do tabuleiro. Cada participante, escolherá um pino (cores sortidas). Todos os jogadores devem colocar seu peão (personagem) na casa “início (Largada)” do tabuleiro. Cada um deverá jogar o dado para determinar quem começará o jogo, considerando o iniciante aquele que tirar o número maior do dado e assim, regressivamente. À cada jogada, o participante, de acordo com a cor da casa que parar, terá direito de retirar uma carta, com exceção das casas brancas. A carta por sua vez, terá como objetivo a reflexão sobre determinado aspecto e decisão a ser tomada quando o texto orientar que seja feito. Os competidores devem prosseguir a partida seguindo as instruções descritas, após a leitura das cartas.

A definição sobre a leitura das cartas, ficará a critério dos jogadores antes do início da partida. Poderão optar por realizar a leitura àquele participante que jogou anteriormente, ou poderão eleger uma pessoa responsável apenas pela leitura das cartas durante o jogo. Situações e obstáculos que podem ocorrer no tabuleiro:

- Pausa para reflexão/ Ficar sem jogar determinada rodada; Avançar casas após ações positivas correspondidas.

A partida será exercitada em grupo e os competidores deverão jogar um por vez. Terão de prosseguir na partida, ao tirar a carta em sua oportunidade de jogada tomar a ação necessária seguindo as instruções descritas.





fim da partida

Estamos a caminho do término do jogo. A título de finalização, neste jogo, ganhará àquele que “cruzar” a linha de chegada primeiramente. Além disso, após percorrer por situações reflexivas e que o estimulem no desenvolvimento dos aspectos trabalhados (Pedagógicos, Psicológicos e Sociais), o participante terá um ganho no que diz respeito às melhores compreensões de sua identidade e será capaz de tomadas de decisões mais assertivas em sua vida.



Uma última dica

Todo o material do jogo que vocês usaram deve ser colocado no final do baralho de cor correspondente. Desta maneira, poderão ter mais facilidade para manter controle do material e não deixarão que eles se misturem.





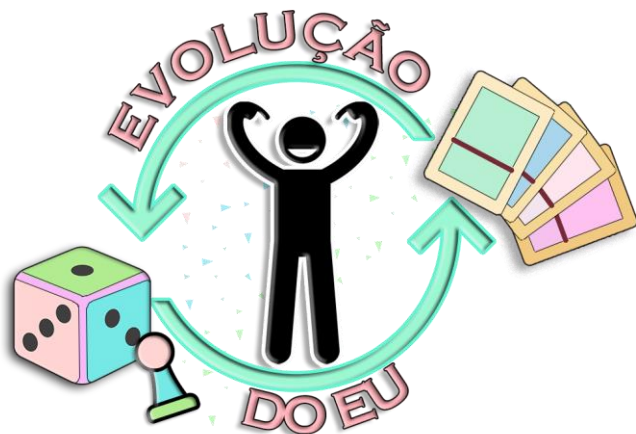
Começam o Jogo!

O que vocês estão esperando? Joguem o dado! Se alguma coisa não estiver clara, podem consultar o manual durante o jogo.

Autoras e Agradecimentos:

Jéssica Dantas, Patrícia,
Rosiane, Tathiane e Yasmine.

Agradecemos a todos aqueles
que leram as regras e
testaram o jogo!



Criação - 2020

